

ARNO

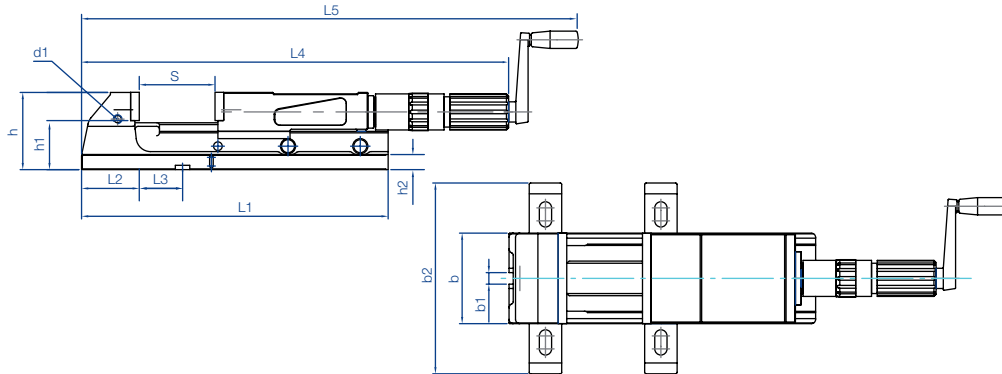
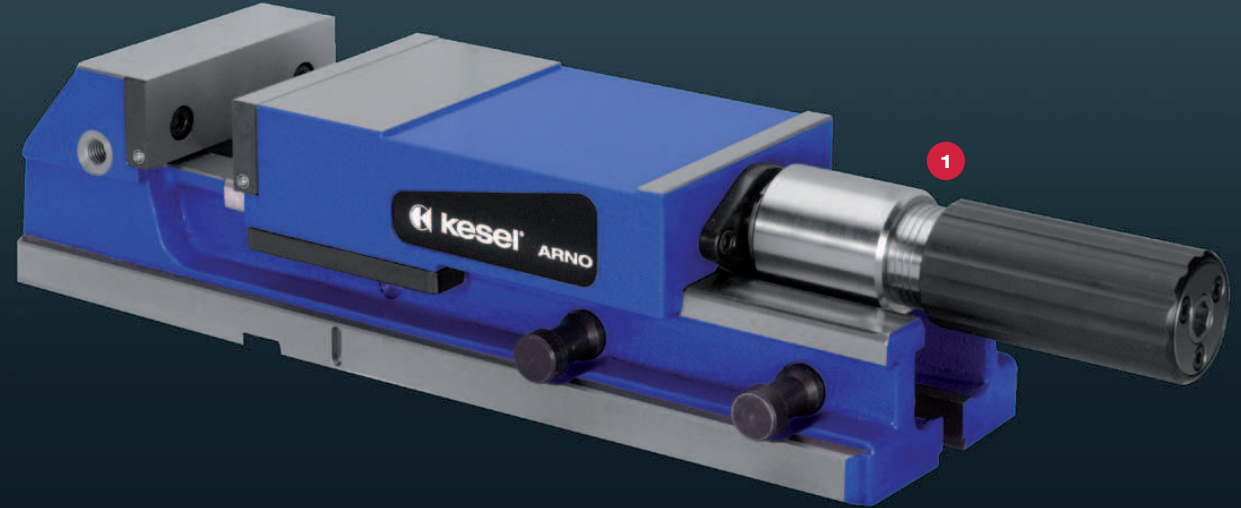
Hochdruck-Maschinenschraubstock

Mit Handkurbel bedienbarer Universal-Hochdruckspanner mit schmaler Bauform für konventionelle Maschinen. Ein seit Jahrzehnten bewährtes System.

- > Stabiler Grundkörper aus Sphäroguss GJS-600
- > Funktionsflächen gehärtet und geschliffen
- > Durch eingeschliffenen „Sturz“ am Fixbacken optimale Genauigkeit am Werkstück

Lieferumfang:

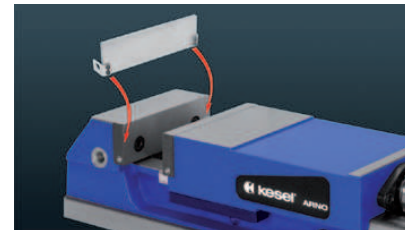
4 Spannpratzen, 1 Handkurbel



Größe b	Bestell-Nummer		Spannkraft (kN)	Spannbereich „S“ einstellbar über Steckbolzen			Gewicht
	mechanisch hydraulisch	mechanisch mechanisch		Stufe 1	Stufe 2	erweiterter Spannbereich*	
125	04.10.125.000.9	04.11.125.000.9	40	0 - 105	100 - 205	(255)	25,0
160	04.10.160.000.9	04.11.160.000.9	50	0 - 155	150 - 305	(365)	50,0

Größe b	L1	L2	L3	L4		L5		b1	b2	h	h1	h2	d1
				min.	max.	min.	max.						
125	425	80	60	489	694	613	818	16	265	107	65	21	M12
160	570	90	95	575	880	712	1007	16	300	130	80	25	M16

*Spannbereichsvergrößerung durch Bolzenfixierung in der Quernute der Spindelmutter.



Stufenleisten-Schnellwechsellsystem

- > Stufenleisten werden ohne Werkzeug von Hand „eingeklickt“
- > Kein Eindringen von Spänen unter die Stufenleiste
- > Sicherer und stabiler Halt auch unter Verwendung von Druckluft
- > Lieferbar in verschiedenen Höhen (Zubehör)



1 ARNO mechanisch-hydraulisch

- > Hydraulischer Kraftverstärker
- > Leichtgängig
- > Spannkraftanzeige über optische Rillenmarkierung
- > Rutschkupplung nachstellbar

2 ARNO mechanisch-mechanisch

- > Mechanischer Kraftverstärker
- > Exakte Spannkrafteinstellung durch Endanschlag
- > Vorspannmöglichkeit
- > Rutschkupplung nachstellbar

Zubehör ARNO



Drehplatte 360°-Einteilung zum exakten und schnellen Ausrichten des Spanners. Mit Längsnuten zur Positionierung sowie zum Anschrauben.

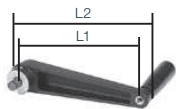
Größe	Bestell-Nr.	Abmessung	Gewicht
125	04.13.125.000.9	270x264x28 mm	11 kg
160	04.13.160.000.9	325x325x32 mm	19 kg

Hochdruckspindel



mechanisch / mechanisch						
Größe	Bestell-Nr.	max. Spannkraft in kN	ø d2	Länge	Gewicht	
125	04.15.152.000.2	40	Tr 30x6 ²⁹⁹	360 mm	3,4 kg	
160	04.15.252.000.2	50	Tr 30x6 ²⁹⁹	425 mm	3,8 kg	
200	04.15.352.000.2	80	Tr 36x6 ²⁹⁹	550 mm	6,5 kg	

mechanisch / hydraulisch						
Größe	Bestell-Nr.	max. Spannkraft in kN	ø d2	Länge	Gewicht	
125	04.15.102.000.2	40	Tr 30x6 ²⁹⁹	360 mm	3,4 kg	
160	04.15.202.000.2	50	Tr 30x6 ²⁹⁹	425 mm	3,8 kg	
200	04.15.302.000.2	80	Tr 36x6 ²⁹⁹	550 mm	6,5 kg	



Handkurbel Normalausführung mit Sprengring, um ein Herausfallen durch Maschinenvibrationen zu verhindern

Größe	Bestell-Nr.	L1	L2	Breite
125	03.15.103.000.4	125	155	120
160-200	03.15.203.002.4	160	190	127

Handkurbel in verkürzter Ausführung zur Verwendung anstelle der normalen Handkurbel, wenn die Durchgangshöhe zum Maschinentisch zu klein ist



Größe	Bestell-Nr.	Länge	Breite
125-160	03.15.103.001.4	110	90

Zubehör ARNO



Glatte Spannbacke gehärtet, geschliffen, Standardausstattung

Glatte Spannbacke weich (1.2842), gefräst, zur Anfertigung von Formbacken

Spannbacke mit Längsrillen für griffigen Halt der Werkstücke

Größe	Bestell-Nr. Glatte Spannbacke gehärtet	Höhe	Dicke
125	01.10.101.005.5	39,2	12
160	01.10.201.004.4	49,2	16
200	01.10.301.005.4	62,2	20

Glatte Spannbacke weich			
Größe	Bestell-Nr.	Höhe	Dicke
125	01.11.105.002.5	39,2	12
160	01.11.205.002.4	49,2	16
200	01.11.305.002.4	62,2	20

Spannbacke mit Längsrillen			
Größe	Bestell-Nr.	Höhe	Dicke
125	01.11.105.001.5	39,2	12
160	01.11.205.001.5	49,2	16

Glatte Spannbacke mit Stufe, gehärtet und geschliffen, zur Einsparung von Spannunterlagen

Größe	Bestell-Nr.	Stufe	Dicke	Höhe
125	01.11.105.003.5	3 x 6	12	39,2
125	01.11.105.008.5	5 x 10	12	39,2
160	01.11.205.003.4	5 x 8	16	49,2
200	01.11.305.003.4	6 x 12	20	62,2

Spannbacke mit Riffelung gehärtet und geschliffen

Größe	Bestell-Nr.	Höhe	Dicke	Gripper Bestell-Nr.	Ge-winde
125	01.26.160.035.3	40	12	01.26.160.048.4	M10
160	01.26.260.030.3	50	16	01.26.260.080	M12

Gripp - Spannbacke gehärtet mit Stufe

Größe	Bestell-Nr.	Höhe	Dicke	Stufe
125	01.25.150.0002	40	12	3x3
160	01.25.260.0004	50	16	3x5

Prismenbacken mit waagrecht Prisma 120° gehärtet und geschliffen

Größe I	Bestell-Nr.	Höhe	Dicke	Spanndurchmesser	
				mit 1 Backe	mit 2 Backen
125	01.11.105.005.4	39,2	20	ø 9-50	ø 14-50

Zubehör ARNO



Prismenbacken mit waagrecht und senkrecht rechteckem Prisma 90° gehärtet und geschliffen

Größe	Bestell-Nr.	Höhe	Dicke	Spannbreite	
				1 Backe	2 Backen
125	01.11.105.004.4	39,2	28	ø 15-42	ø 24-42
160	01.11.205.004.3	49,2	32	ø 18-50	ø 28-50



Pendelbacken mit glattem Pendelstück gehärtet und geschliffen, zum Spannen von konischen Werkstücken

Größe	Bestell-Nr.	Höhe	Dicke
125	04.13.125.150.9	39,2	43
160	04.13.160.150.9	49,2	52



Niederzugbacken mit Wechselbacke. Das Werkstück wird sicher fixiert und gegen die Auflagefläche gedrückt

Größe	Bestell-Nr.	Höhe	Dicke
125	04.13.125.200.9	39,2	25
160	04.13.160.200.9	49,2	28



Niederzugbacken für Rohteile mit eingesetztem Federblatt zum Spannen von Rohteilen. Die Federblätter geben sicheren Halt und Tiefziehwirkung

Größe	Bestell-Nr.	Höhe	Dicke
125	04.13.125.250.9	40	21
160	04.13.160.250.9	50	24

Zubehör ARNO



Glatte Spannbacken erhöht, gehärtet und geschliffen, zum Spannen von hohen Werkstücken

Größe	Bestell-Nr.	Höhe	Dicke
125	04.13.125.300.9	76	22



Universal-Aufsatzbacken mit Winkeleinstellmöglichkeit gehärtet und geschliffen

Größe	Bestell-Nr.	Höhe	Dicke
125	04.13.125.400.9	42	10
160	04.13.160.400.9	52	10



Werkstückanschlag verstellbar

Für Größe	Bestell-Nr.	Gewinde
125	03.11.008.001.4	M 12
160/200	03.11.208.001.4	M 16



Stufenleisten

Für Größe	Bestell-Nr.	Höhe	Dicke
125	03.25.160.022.9	13	3
125	03.25.160.023.9	22	3
125	03.25.160.024.9	35	3
125	03.26.160.002.9	39	3
125	04.25.150.060	35	3
125	04.25.150.061	15	3
160	03.25.260.022.9	14	3
160	03.25.260.023.9	30	3
160	03.25.260.024.9	44	3
160	03.26.260.0001	49	3